

**Országos  
kompetenciamérés  
2017**



---

**FIT-jelentés**  
**Fenntartói jelentés**  
8. évfolyam

**Módos Oktatási Alapítvány**  
2000 Szentendre, Kőhegy 0153/14 hrsz.  
Fenntartói azonosító: 39011582



EMBERI ERŐFORRÁSOK  
MINISZTERIUMA

 **KUTATÁSI HIVATAL**



Köznevelési Mérés  
Értékelési Osztály

**FIGYELEM! Kérjük, tartsa szem előtt, hogy a 2016/2017. tanévtől a képzési formák elnevezései megváltoztak. A jelentésben a hatályos köznevelési törvényben felsorolt képzési formák megnevezései szerepelnek: a korábbi szakközépiskola szakgimnáziumként, a korábbi szakiskola szakközépiskolaként, a korábbi speciális szakiskola szakiskolaként került feltüntetésre.**

## Létszám adatok

Az intézmények kódtáblázata

A	MOA Magán Általános Iskola (1037 Budapest III. kerület, Viharhegyi út 19/C)
---	--

A fenntartó létszámadatai a 8. évfolyamon

Az intézmény kódja	Képzési típus	Tanulók száma						
		Összesen	SNI tanulók	Mentesült tanulók	BTMN tanulók	HHH tanulók	Jelentésre jogosult tanulók	A jelentésben szereplők
A	Általános iskola	7	0	0	4	0	7	7
<b>Összesen</b>		<b>7</b>	<b>0</b>	<b>0</b>	<b>4</b>	<b>0</b>	<b>7</b>	<b>7</b>

A fenntartó jelentésre jogosult tanulóinak előző év végi matematikajegye

Az intézmény kódja	Képzés típus	Szerepel-e a jelentésben?	Előző év végi matematikajegy						Összesen
			-	1	2	3	4	5	
A	Általános iskola	Jelentésben szereplők	0	0	0	1	3	3	7
		Jelentésben nem szereplők	0	0	0	0	0	0	0
<b>Összesen</b>		<b>Jelentésben szereplők</b>	<b>0</b>	<b>0</b>	<b>0</b>	<b>1</b>	<b>3</b>	<b>3</b>	<b>7</b>
		<b>Jelentésben nem szereplők</b>	<b>0</b>	<b>0</b>	<b>0</b>	<b>0</b>	<b>0</b>	<b>0</b>	<b>0</b>

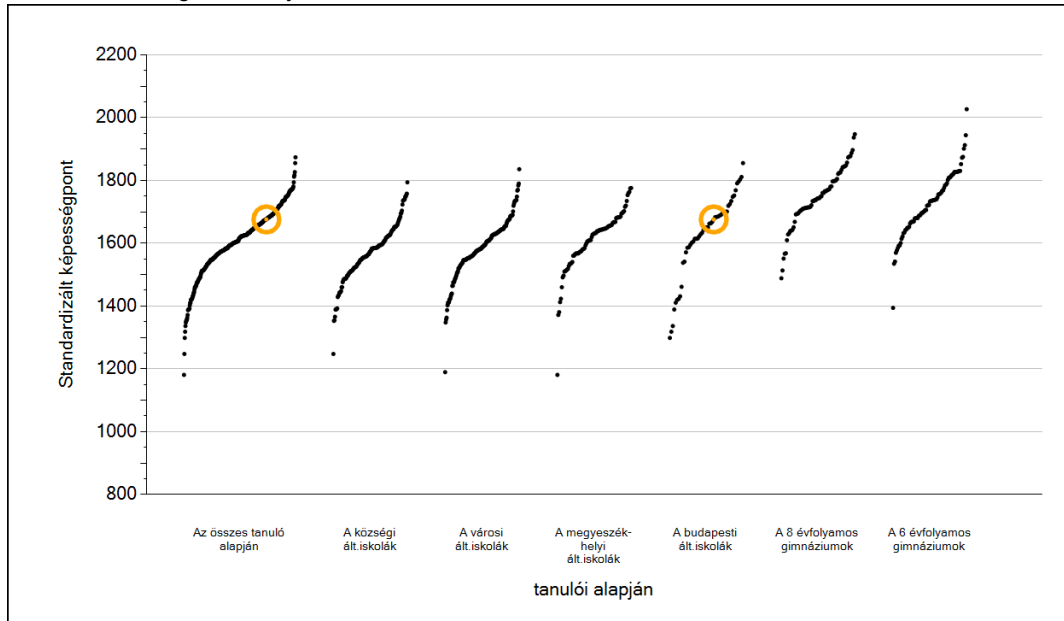


**Matematika**

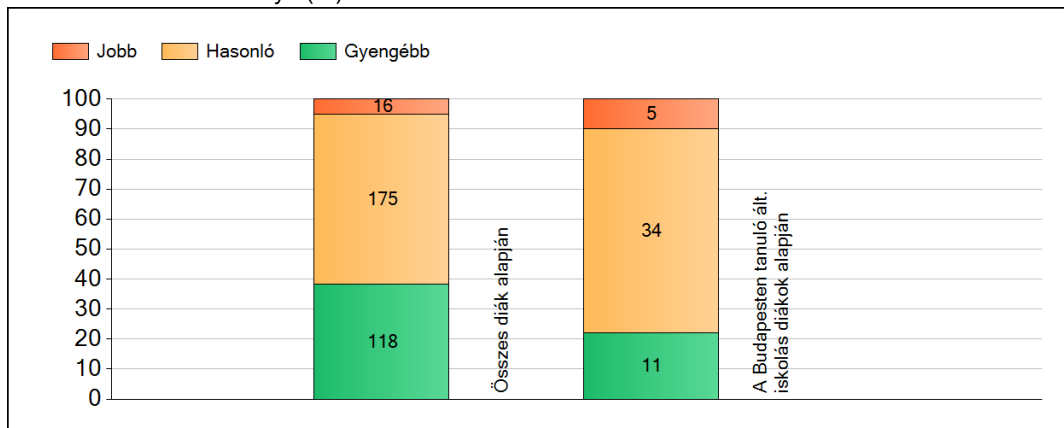
# 1a Átlageredmények

Matematika

A fenntartók átlageredményeinek összehasonlítása



Az Önökhez képest szignifikánsan jobban, hasonlóan, illetve gyengébben teljesítő fenntartók száma és aránya (%)



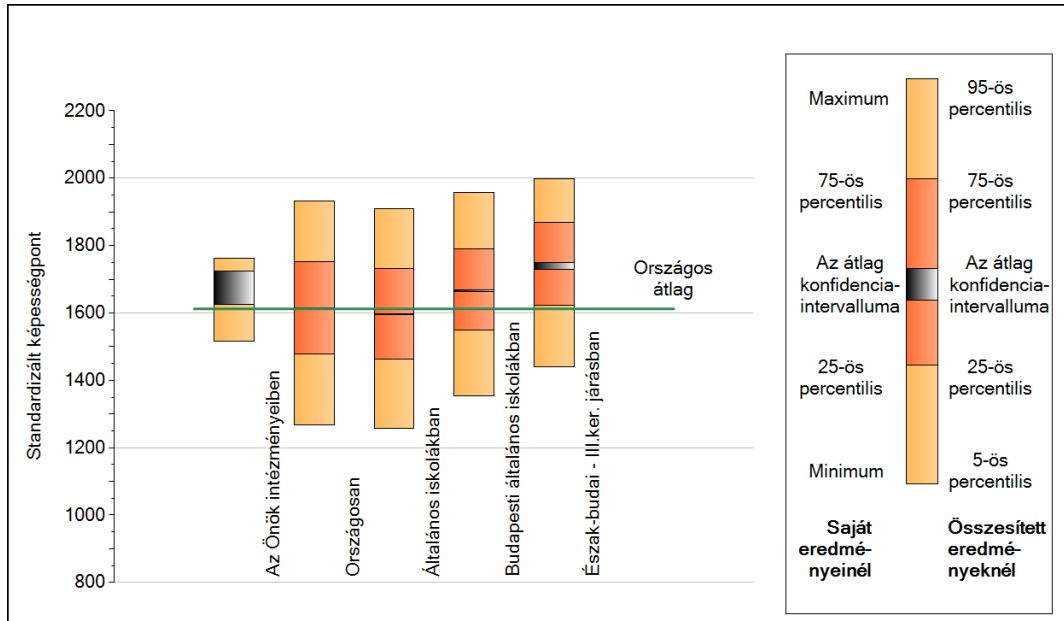
Átlageredmények és konfidencia-intervallumok

<b>Az Önök iskoláiban</b>	<b>1676 (1626;1724)</b>
Országosan	1612 (1611;1613)
Általános iskolákban	1595 (1594;1596)
Községi általános iskolákban	1543 (1540;1545)
Városi általános iskolákban	1583 (1581;1585)
Megyeszékhelyi általános iskolákban	1640 (1638;1644)
Budapesti általános iskolákban	1666 (1662;1669)
8 évfolyamos gimnáziumokban	1760 (1754;1764)
6 évfolyamos gimnáziumokban	1755 (1752;1759)

**1b**

**A képességeloszlás néhány jellemzője**

A tanulók képességeloszlása az Önök intézményeiben és azokban a részpopulációkban, amelyekbe Önök is tartoznak

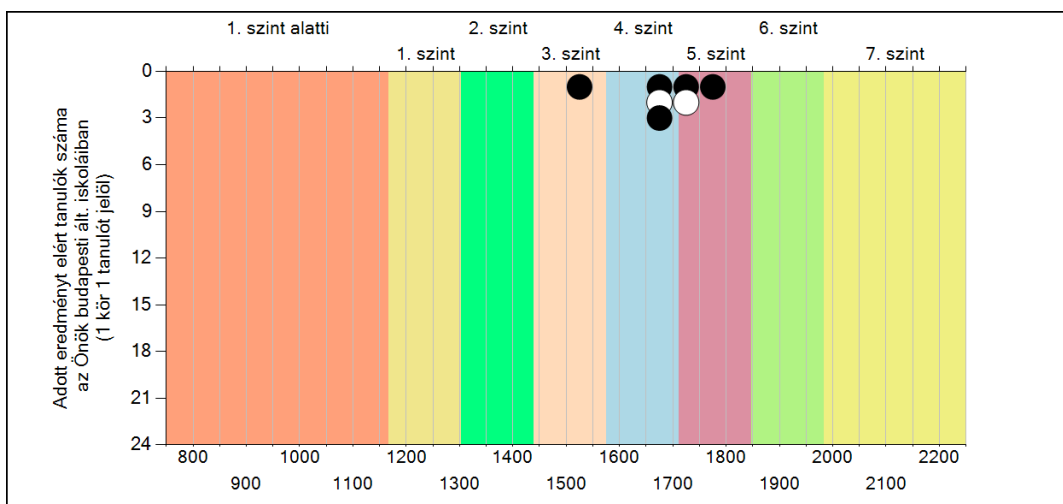
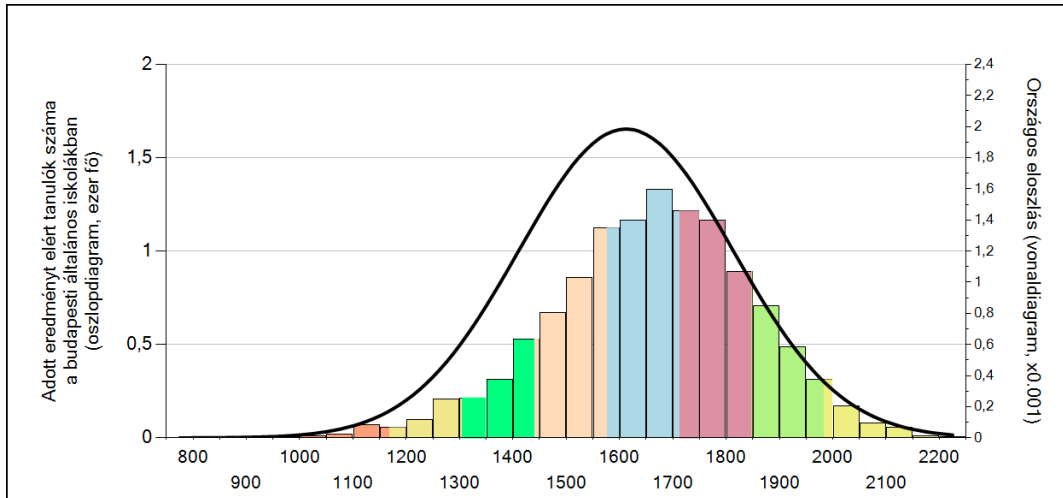


A tanulók képességeloszlása az egyes részpopulációkban

	Min. / 5-ös perc.	25 perc.	Átlag	(konf. int.)	75 perc.	Max. / 95-ös perc.
<b>Az Önök intézményeiben</b>	<b>1517</b>	<b>1659</b>	<b>1676</b>	<b>(1626;1724)</b>	<b>1716</b>	<b>1762</b>
Országosan	1268	1478	1612	(1611;1613)	1751	1933
Általános iskolákban	1257	1463	1595	(1594;1596)	1732	1910
Budapesti általános iskolákban	1353	1549	1666	(1662;1669)	1791	1957
Észak-budai - III.ker. járásban	1441	1623	1739	(1729;1749)	1869	1999

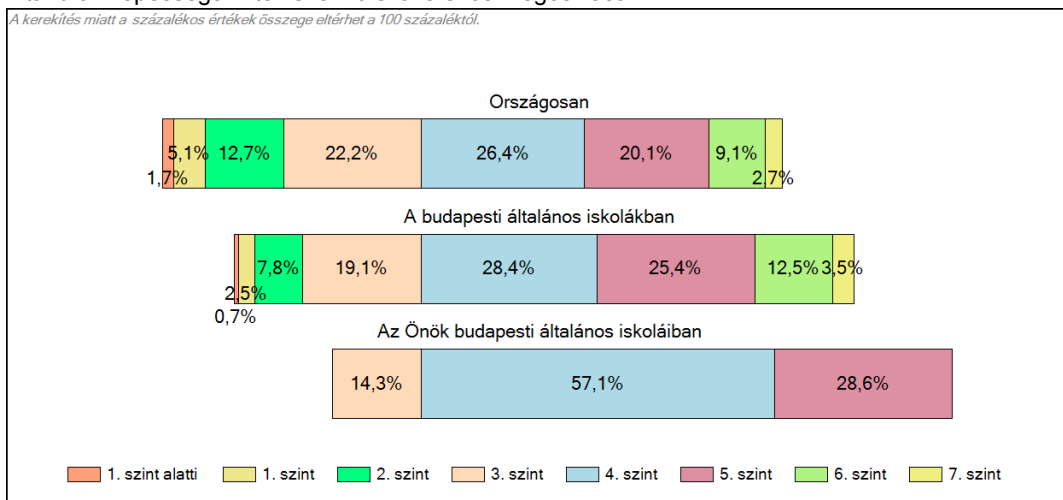
# 1c Képességeloszlás

Az országos eloszlás, valamint a tanulók eredményei a budapesti általános iskolákban és az Önök budapesti általános iskoláiban



## A tanulók képességszintek szerinti százalékos megoszlása

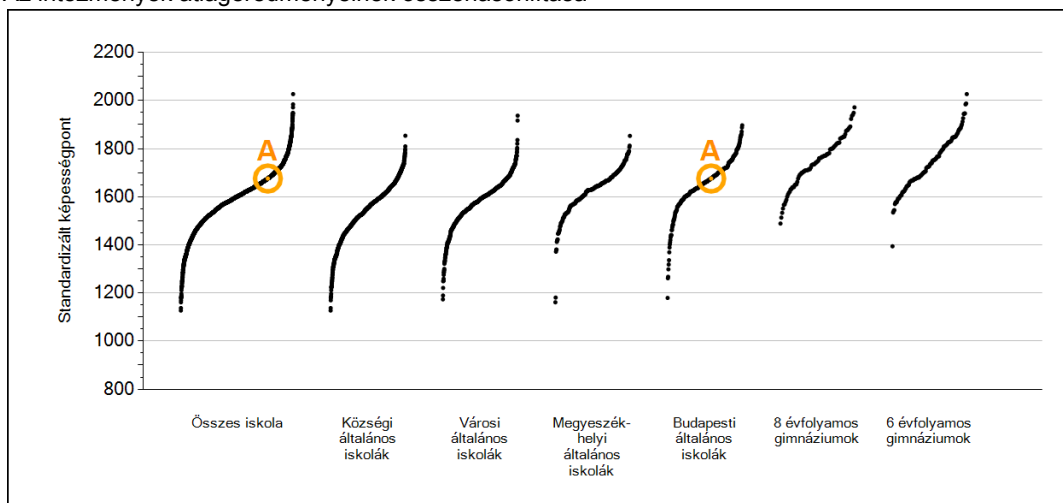
A keretítés miatt a százalékos értékek összege eltérhet a 100 százaléktól.



2a

## Átlageredmények intézményenként

Az intézmények átlageredményeinek összehasonlítása



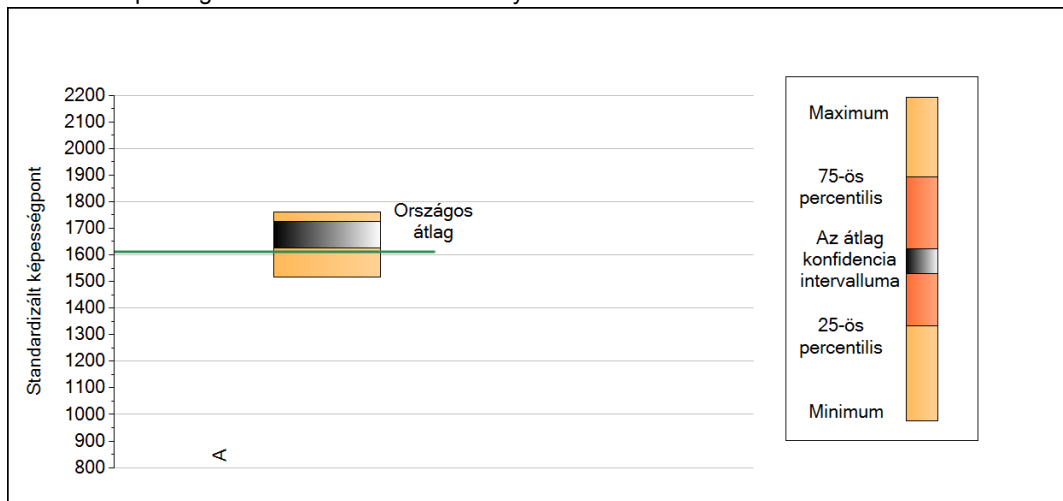
Átlageredmények és konfidencia-intervallumok

	Összességében	Községi ált.isk. képzésben	Városi ált.isk. képzésben	Megyeszékhelyi ált.isk. képzésben	Budapesti ált.isk. képzésben	8 évfolyamos gimnáziumi képzésben	6 évfolyamos gimnáziumi képzésben
A intézmény	1676 (1626;1724)				1676 (1626;1724)		

**2b**

**A képességeloszlás néhány jellemzője intézményenként**

A tanulók képességeloszlása az Önök intézményeiben



A tanulók képességeloszlása az Önök intézményeiben

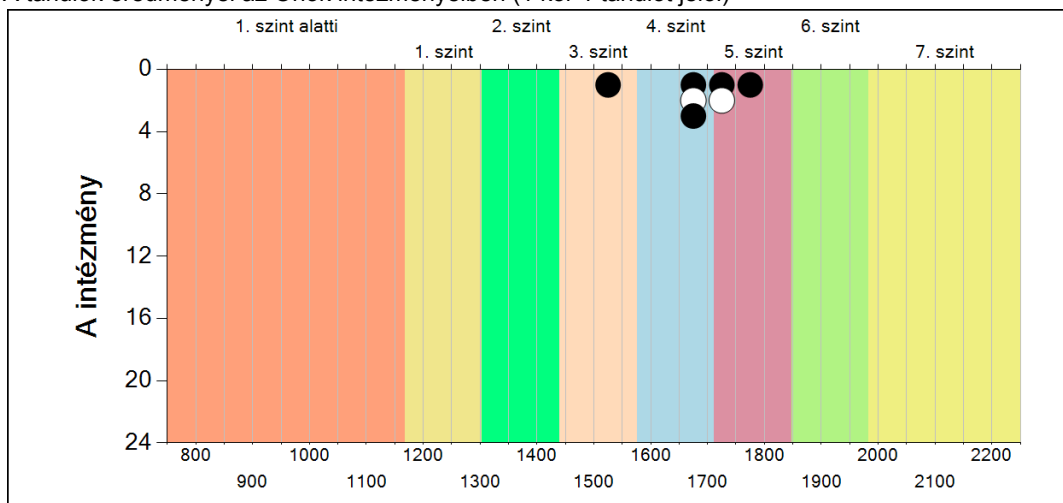
	Minimum	25 percent.	Átlag	(konf. int.)	75 percent.	Maximum
<b>A</b>	1517	1659	1676	(1626; 1724)	1716	1762



2c

## A képességeloszlás intézményenként

A tanulók eredményei az Önök intézményeiben (1 kör 1 tanulót jelöl)



Matematika

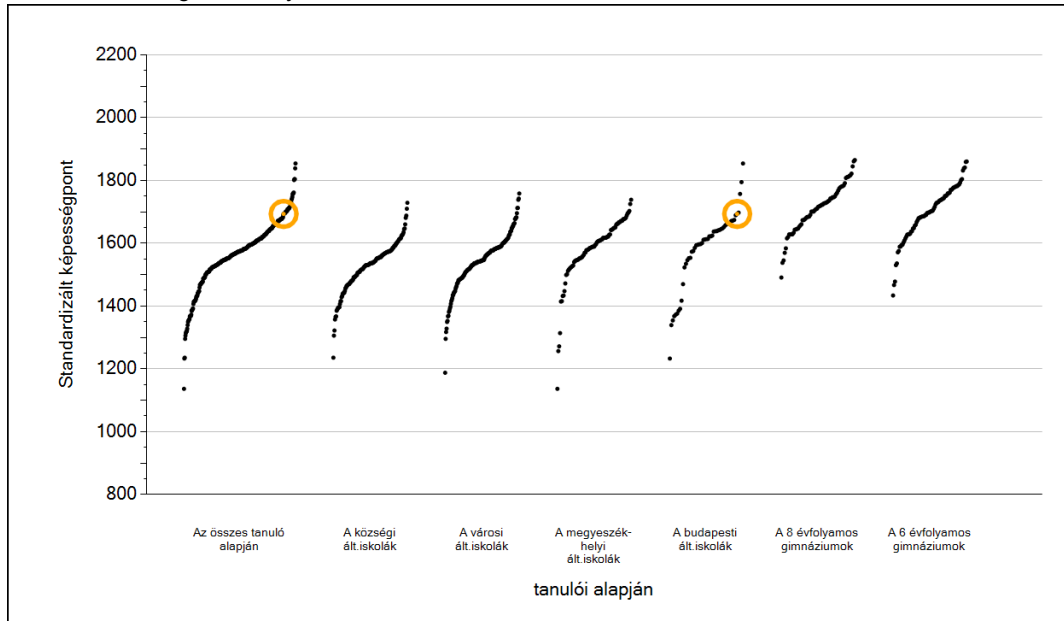
A close-up photograph of a highly detailed, ornate silver pocket watch. The watch is positioned on an open book with pages of text. The watch face is circular and features intricate relief work, including a central floral or heraldic design. A small, decorative handle or stem is attached to the side of the watch. The background is softly blurred, showing the pages of the book and a wooden bookshelf.

## Szövegértés

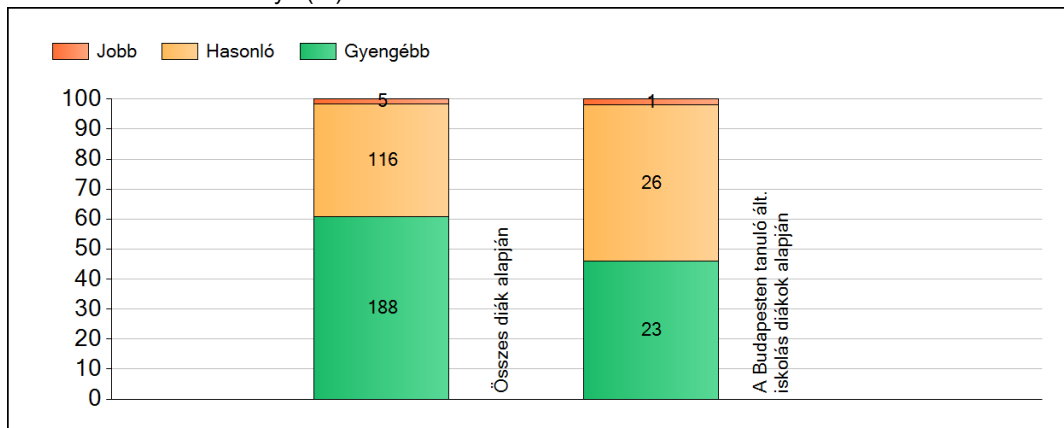
**1a**

**Átlageredmények**

A fenntartók átlageredményeinek összehasonlítása



Az Önökhez képest szignifikánsan jobban, hasonlóan, illetve gyengébben teljesítő fenntartók száma és aránya (%)



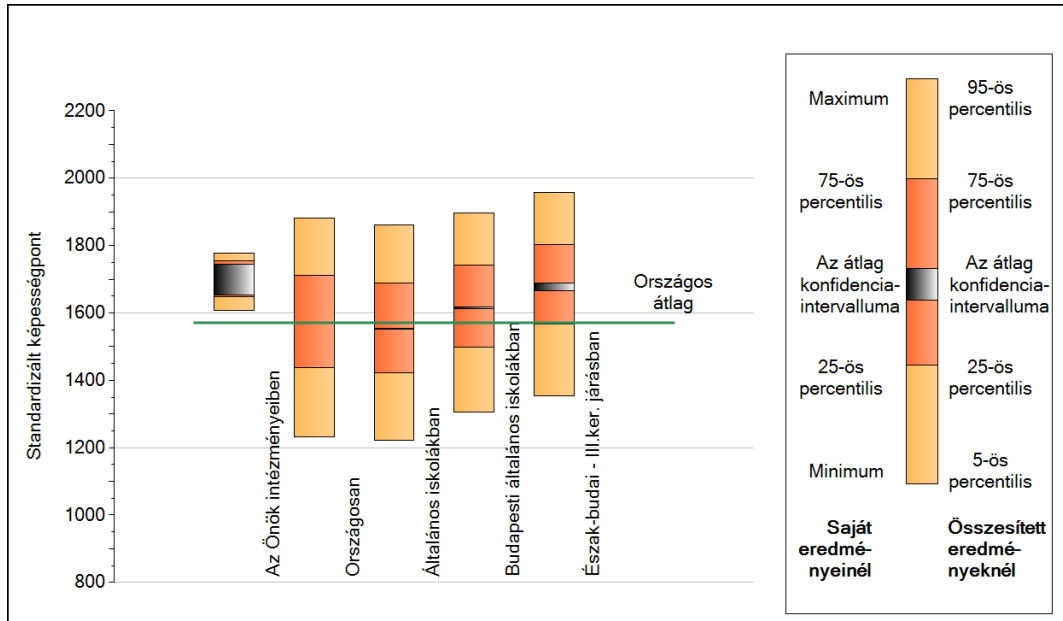
Átlageredmények és konfidencia-intervallumok

<b>Az Önök iskoláiban</b>	<b>1694 (1653;1744)</b>
Országosan	1571 (1570;1572)
Általános iskolákban	1553 (1552;1554)
Községi általános iskolákban	1503 (1500;1505)
Városi általános iskolákban	1544 (1542;1546)
Megyeszékhelyi általános iskolákban	1599 (1597;1602)
Budapesti általános iskolákban	1616 (1612;1618)
8 évfolyamos gimnáziumokban	1717 (1713;1722)
6 évfolyamos gimnáziumokban	1719 (1715;1724)

Szövegértés

## 1b A képességeloszlás néhány jellemzője

A tanulók képességeloszlása az Önök intézményeiben és azokban a részpopulációkban, amelyekbe Önök is tartoznak

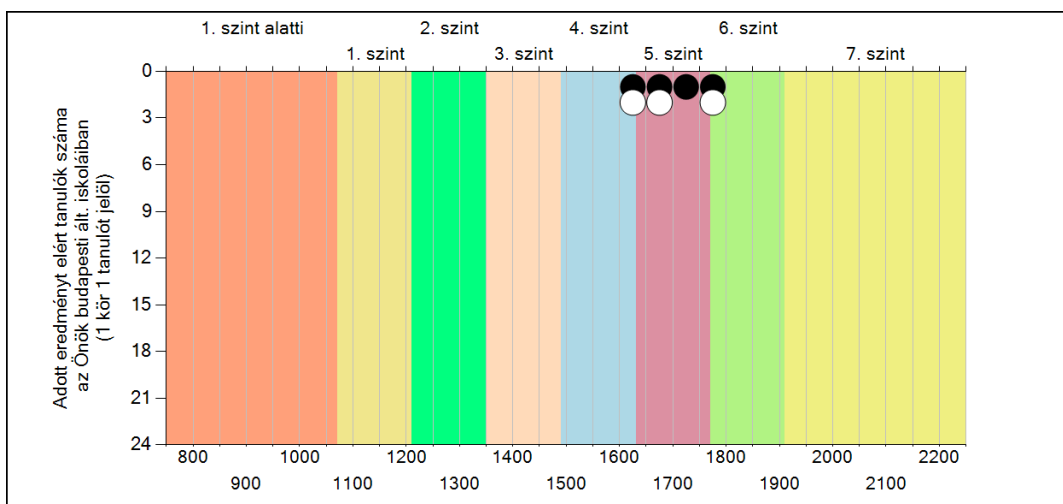
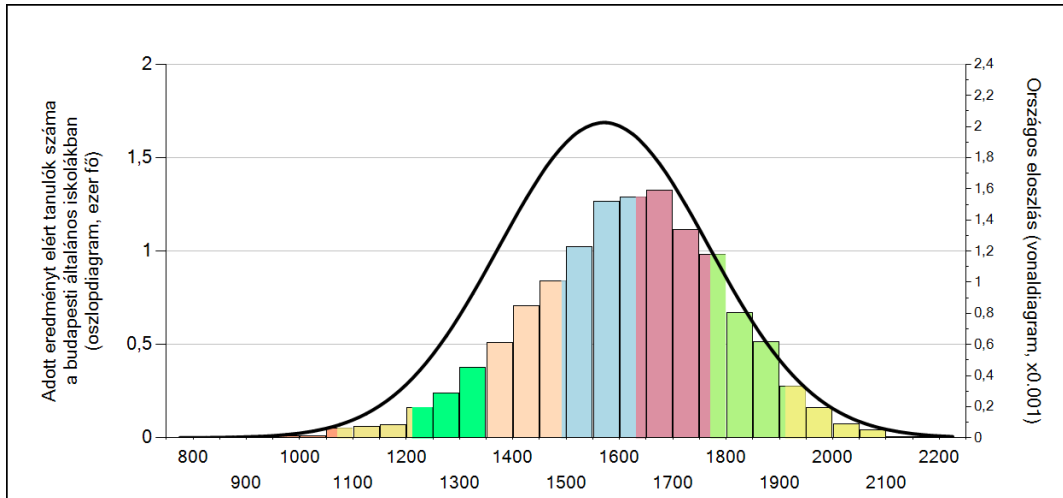


A tanulók képességeloszlása az egyes részpopulációkban

	Min. / 5-ös perc.	25 perc.	Átlag	(konf. int.)	75 perc.	Max. / 95-ös perc.
<b>Az Önök intézményeiben</b>	<b>1607</b>	<b>1649</b>	<b>1694</b>	<b>(1653;1744)</b>	<b>1754</b>	<b>1777</b>
Országosan	1233	1437	1571	(1570;1572)	1711	1882
Általános iskolákban	1223	1422	1553	(1552;1554)	1690	1861
Budapesti általános iskolákban	1306	1498	1616	(1612;1618)	1741	1897
Észak-budai - III.ker. járásban	1355	1568	1679	(1666;1689)	1803	1958

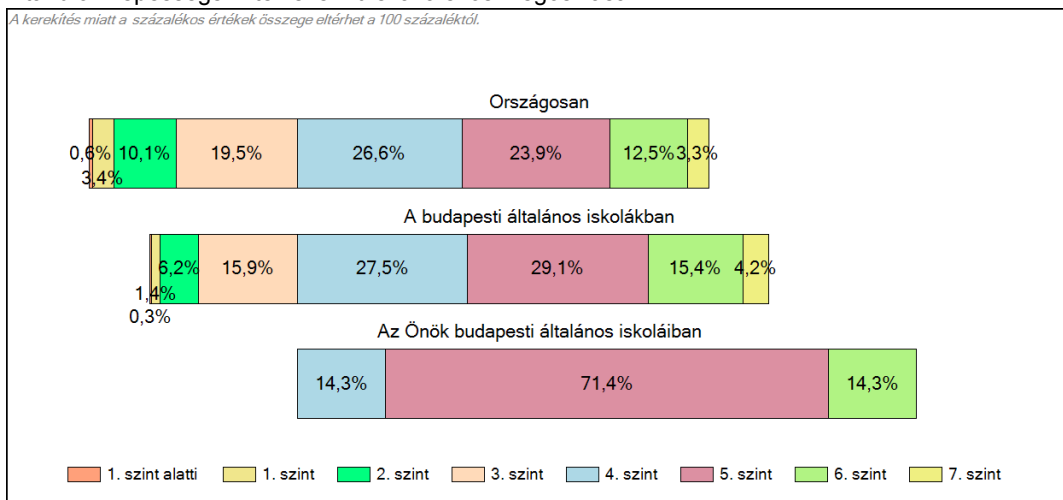
# 1c Képességeloszlás

Az országos eloszlás, valamint a tanulók eredményei a budapesti általános iskolákban és az Önök budapesti általános iskoláiban



## A tanulók képességszintek szerinti százalékos megoszlása

A keretítés miatt a százalékos értékek összege eltérhet a 100 százaléktól.

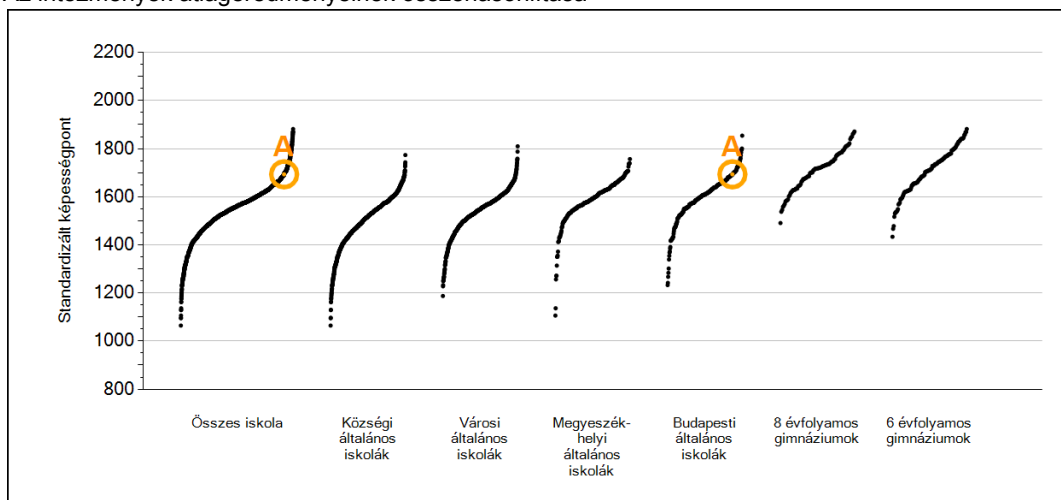


Szövegértés

2a

## Átlageredmények intézményenként

Az intézmények átlageredményeinek összehasonlítása



Átlageredmények és konfidencia-intervallumok

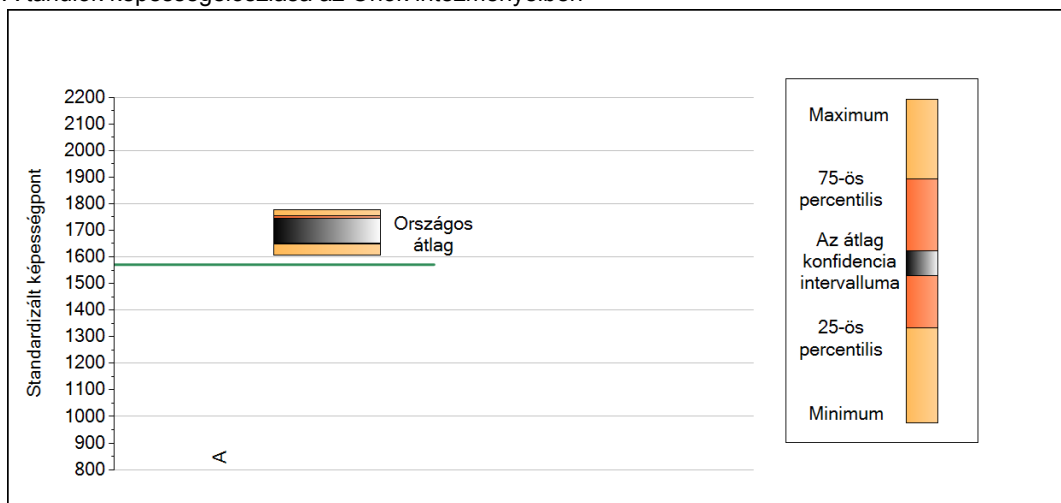
	Összességében	Községi ált.isk. képzésben	Városi ált.isk. képzésben	Megyeszékhelyi ált.isk. képzésben	Budapesti ált.isk. képzésben	8 évfolyamos gimnáziumi képzésben	6 évfolyamos gimnáziumi képzésben
A intézmény	1694 (1653;1744)				1694 (1653;1744)		

Szövegértés

2b

## A képességeloszlás néhány jellemzője intézményenként

A tanulók képességeloszlása az Önök intézményeiben



A tanulók képességeloszlása az Önök intézményeiben

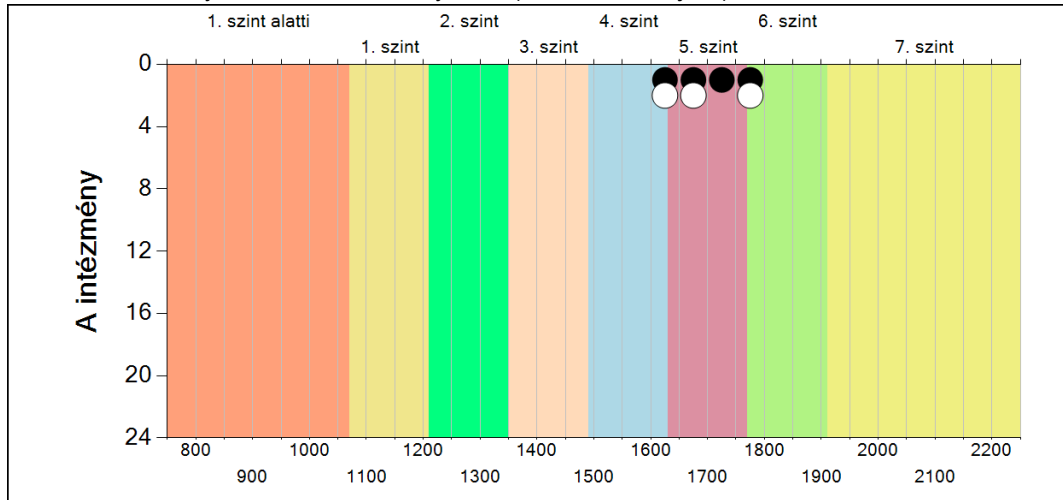
	Minimum	25 percent.	Átlag	(konf. int.)	75 percent.	Maximum
<b>A</b>	1607	1649	1694	(1653; 1744)	1754	1777

Szövegértés

2c

## A képességeloszlás intézményenként

A tanulók eredményei az Önök intézményeiben (1 kör 1 tanulót jelöl)



Szövegértés